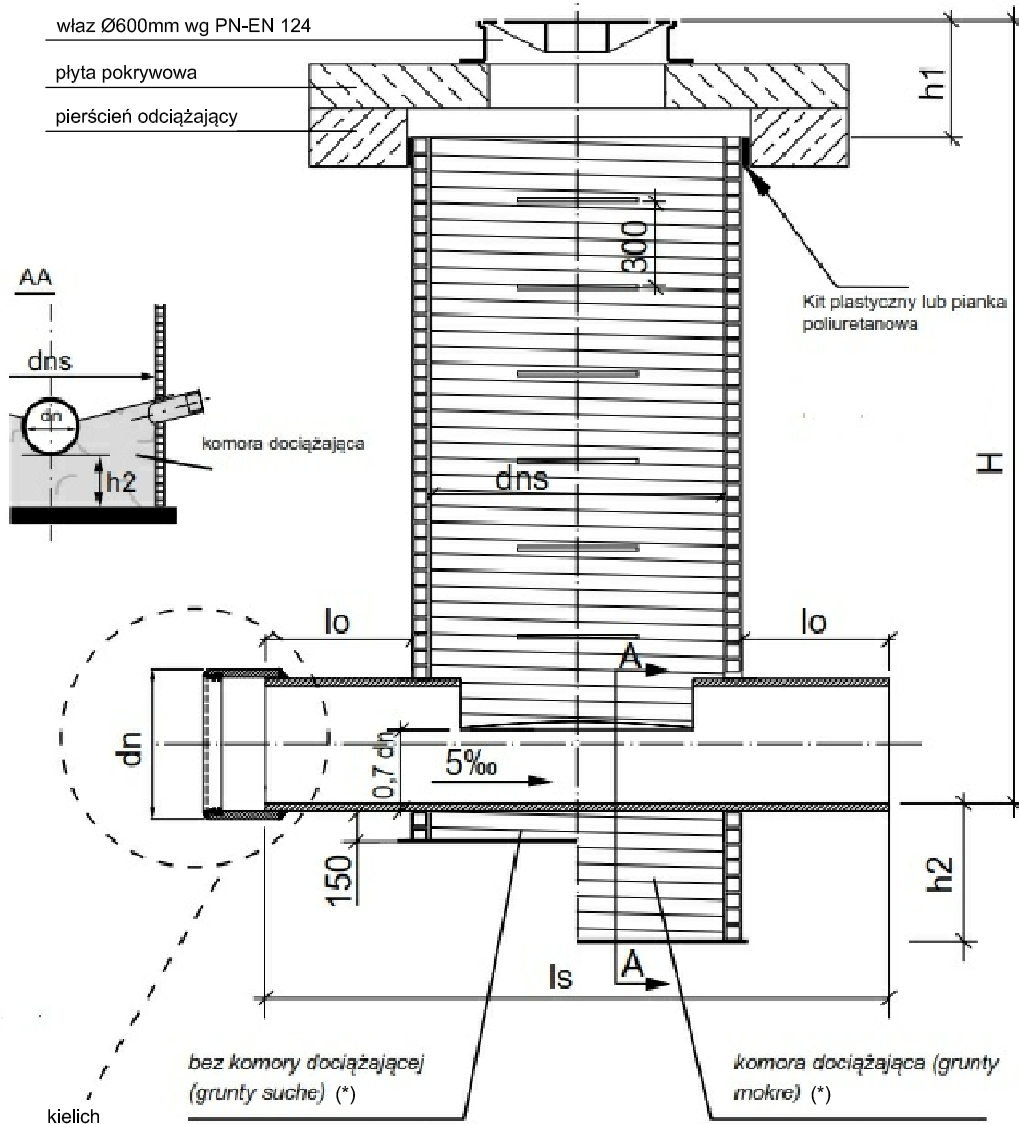
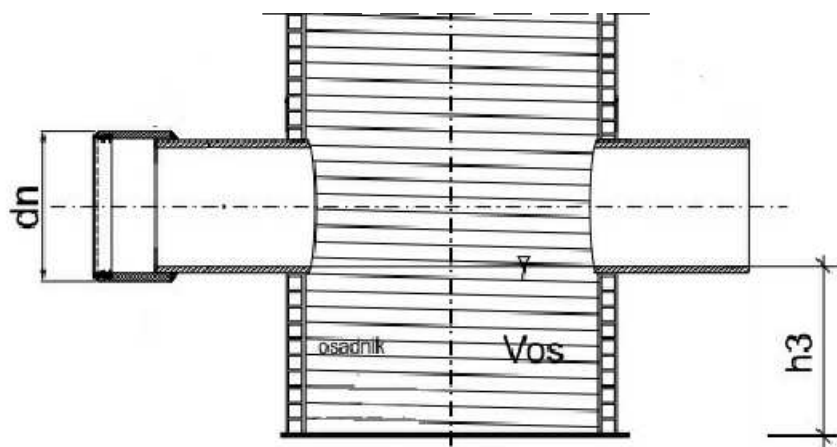


SCHEMAT - STUDNIA KANALIZACYJNA **materiał PEDH DN1200mm**



WARIANT Z OSADNIKIEM



UWAGI:

- (*) - typ komory w zależności od warunków gruntowych, w gruntach mokrych $h_2 = \min. 300 \text{ mm}$
- H - wysokość studni od dna do kolektora głównego
- dns - średnica studni = 1200mm
- dn - średnica przewodu
- h1 - zależne od nadbudowy betonowej i wysokości włazu
- lo - ~ 350mm
- h3 - głębokość osadnika, $h_3 = 1,0 \text{ m}$